

SÉJOUR à MUNICH juillet 2023

LOHENGRIN

Klaus Florian VOGT, Anja Kampe, Mika Kares, Johanni van Oostrum, Johan Reuter...

COSI FAN TUTTE

Louise Adler, Avery Amereau, Krimmel, Kohlhepp...
Bayerische Staatsoper

SEMELE

Michael Spyres, Brenda Rae... PrinzregentenTheater



Programme général du 15 au 19 juillet 2023

SAMEDI 15 JUILLET 2023

Arrivée à votre hôtel pour le check-in, journée libre
Nuit à l'hébergement choisi.

DIMANCHE 16 JUILLET 2023

Si arrivée le 15 juillet : Petit-déjeuner libre à votre hôtel, Journée libre
OU

Arrivée à votre hôtel pour le check-in, journée libre
> 17h00 LOHENGRIN au BAYERISCHE STAATSOPER

LUNDI 17 JUILLET 2023

Petit-déjeuner libre à votre hôtel, Journée libre OU visite en groupe à organiser ?
> 19h00 COSI FAN TUTTE au BAYERISCHE STAATSOPER

Nuit à l'hébergement choisi.

MARDI 18 JUILLET 2023

Petit-déjeuner libre à votre hôtel, Journée libre OU visite en groupe à organiser ?
> 18h00 SEMELE au PRINZREGENTENTHEATER

Nuit à l'hébergement choisi.

MERCREDI 19 JUILLET 2023

Petit-déjeuner libre à votre hôtel, check-out avant 11h00.
Journée libre. Retour.

- - -

Le séjour COMPREND,

- L'hébergement 3 ou 4 nuits en hôtel 3* ou 4* avec petit-déjeuner inclus
- Le billet en 1ère catégorie pour 'LOHENGRIN' au Bayerische Staatsoper
- Le billet en 1ère catégorie pour 'COSI FAN TUTTE' au Bayerische Staatsoper
- Le billet en 1ère catégorie pour SEMELE au PrinzregenenTheater
- Les taxes de séjour touristique

Le prix du séjour NE comprend PAS,

- Transports et transferts
- Les déjeuners, dîners : programme à définir, suppléments
- Visites et excursions : programme à définir, suppléments

PRIX SÉJOUR en BB + 3 OPÉRAS	Logement pour 2 pers. en chambre double/twin, BB	Logement pour 1 pers. en chambre individuelle, BB
SÉJOUR 3 NUITS (arrivée le 16) :		
Hôtel 3* MERCURE MUENCHEN ALTSTADT	1090 € / personne	1240 € / personne
SÉJOUR 4 NUITS (arrivée le 15) :		
Hôtel 3* MERCURE MUENCHEN ALTSTADT	1190 € / personne	1390 € / personne

Tous les prix sont indiqués 'par personne'. Les frais de gestion sont inclus.

RÉDUCTION OU AJOUT DE NUITS À L'HÔTEL : SUR DEMANDE SELON L'HÔTEL CHOISI.

AUTRES HÉBERGEMENTS : POSSIBLE SUR DEMANDE

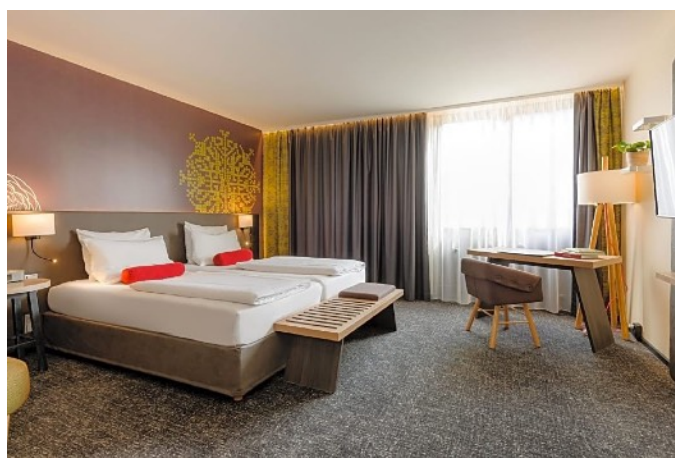
Remarque : les services proposés dans ce programme restent sous réserve de disponibilités

hébergements

HÔTEL MERCURE MUENCHEN ALTSTADT 3* sup

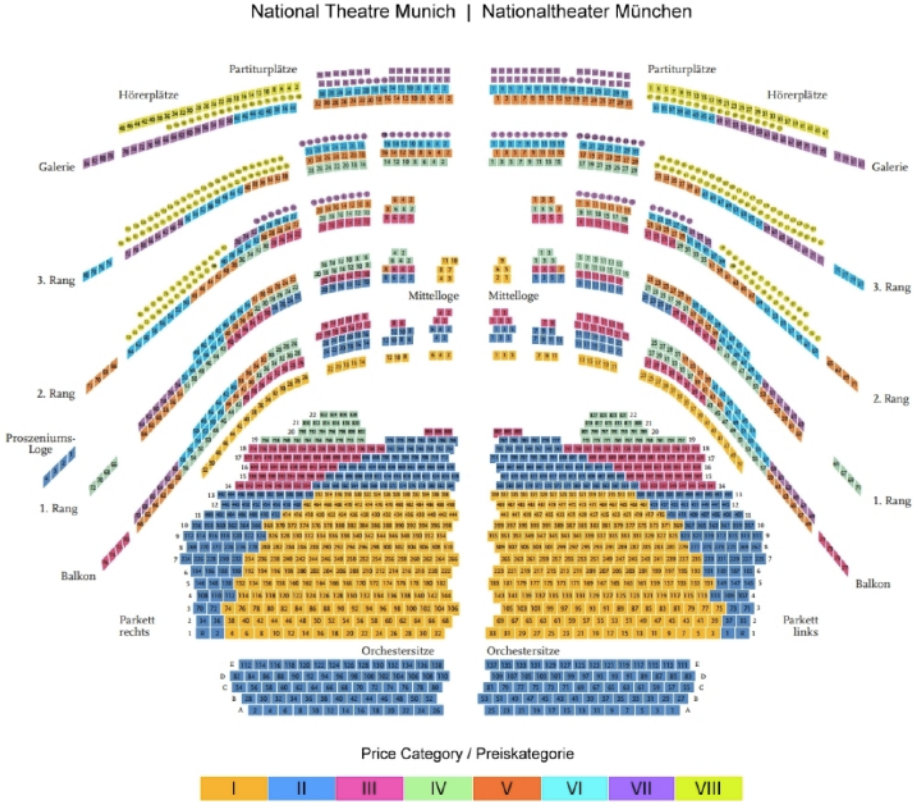
<https://www.accorhotels.com/es/hotel-3709-mercure-munich-altstadt/index.shtml>

Le Mercure Munich Altstadt est un hôtel 3 étoiles supérieur, très bon établissement avec des chambres très confortables. Il est situé dans le vieux centre-ville de Munich. La zone piétonne avec la Marienplatz, le Glockenspiel, les boutiques, les bars et les cafés se trouve à seulement quelques minutes à pied. Les chambres modernes du Mercure Hotel possèdent une télévision à écran plat et une connexion Wi-Fi gratuite avec un minibar approvisionné gratuitement. Enfin le Mercure Hotel München Altstadt vous réserve un délicieux et très copieux petit-déjeuner buffet !



Bayerische Staatsoper

plan des catégories et placements
 (*subject to changes with pandemic restrictions)



LOHENGRIN, *Richard Wagner*

Date : **DIMANCHE 16 juillet à 17h00**

NOUVELLE PRODUCTION

Conductor	François-Xavier Roth
Production	Kornél Mundruczó
Set Design	Monika Pormale
Costume Design	Anna Axer-Fijalkowska
Lighting	Felice Ross
Dramaturgy	Kata Wéber
Choruses	Malte Krasting Tilman Michael
Heinrich der Vogler	Mika Kares
Lohengrin	Klaus Florian Vogt
Elsa von Brabant	Johanni van Oostrum
Friedrich von Telramund	Johan Reuter
Ortrud	Anja Kampe
Heerrufer des Königs	Egils Silins
Brabantische Edle	Liam Bonthron
	Granit Musliu
	Gabriel Rollinson
	Roman Chabaranok
4 Edelknaben	Solist(en) des Tölzer Knabenchors
Bayerisches Staatsorchester	
Bayerischer Staatsopernchor und Extrachor der Bayerischen Staatsoper	

COSI FAN TUTTE, W.A. MOZART

Date : LUNDI 17 juillet à 19h00

Conductor	Vladimir Jurowski
Production	Benedict Andrews
Set Design	Magda Willi
Costume Design	Victoria Behr
Lighting	Mark Van Denesse
Choruses	Kamila Akhmedjanova
Dramaturgy	Katja Leclerc
Fiordiligi	Louise Alder
Dorabella	Avery Amereau
Guilelmo	Konstantin Krimmel
Ferrando	Sebastian Kohlhepp
Despina	Sandrine Piau
Don Alfonso	Johannes Martin Kränzle
Bayerisches Staatsorchester	
Chorus of the Bayerische Staatsoper	



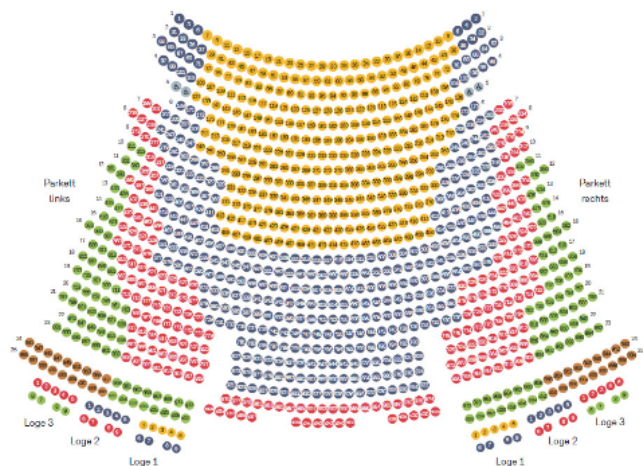
SEMELE, Georg Friedrich Händel

Date : MARDI 18 juillet à 19h00

FICHE ARTISTIQUE :

Conductor	Stefano Montanari
Production	Claus Guth
Set Design	Michael Levine
Costume Design	Gesine Völlm
Lighting	Michael Bauer
Video	rocafilm
Dramaturgy	Yvonne Gebauer Christopher Warmuth
Semele	Brenda Rae
Jupiter	Michael Spyres
Apollo	Jonas Hacker
Athamas	Jakub Józef Orłowski
Juno	Emily D'Angelo
Somnus	Philippe Sly
Ino	Delphine Galou
Iris	Jessica Niles
Cadmus/Hohepriester/Somnus	Philippe Sly
Chorus	LauschWerk
Bayerisches Staatsorchester	

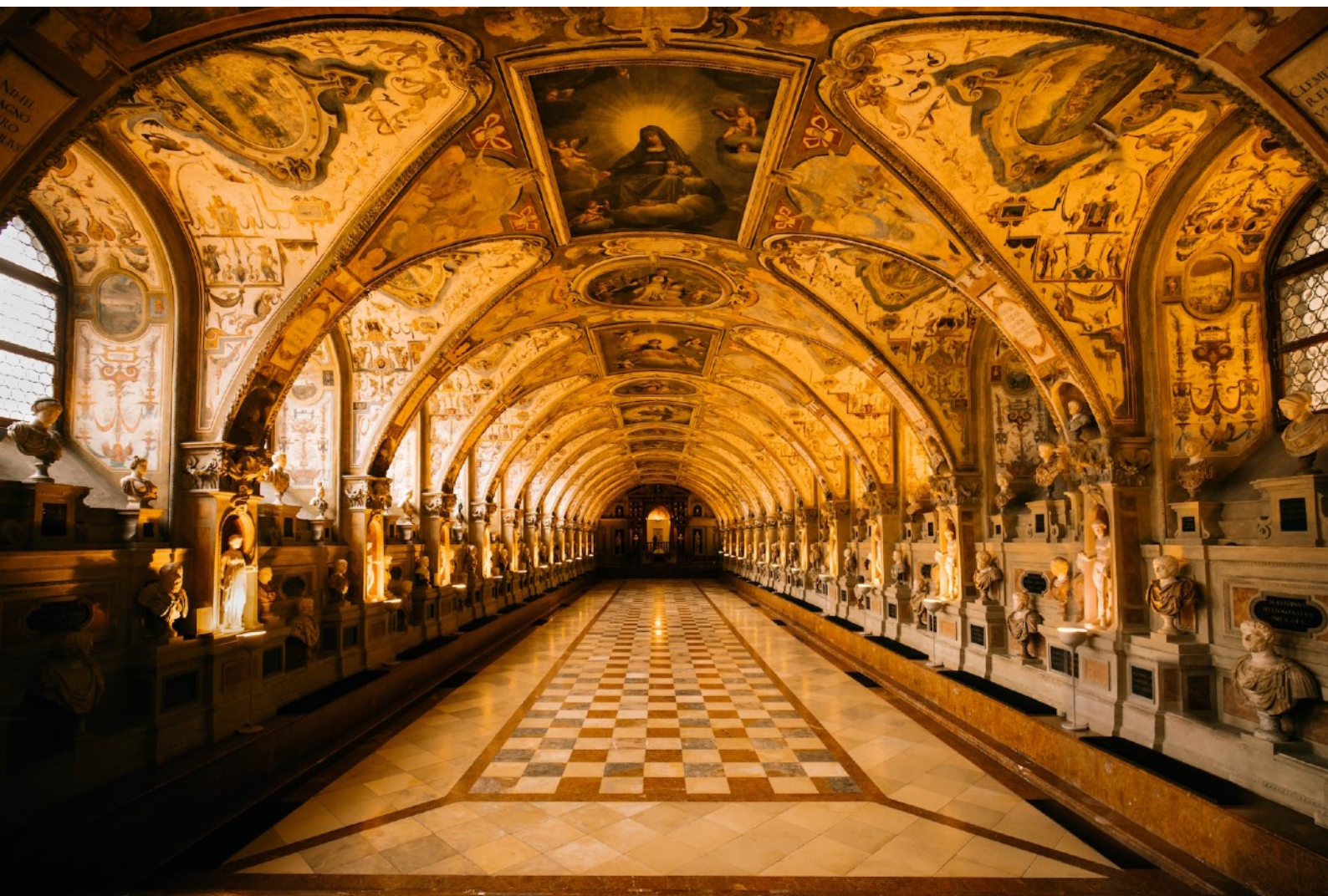
PrinzRegentenTheater



Activités et visites optionnelles

Programme et détails à définir, voici quelques exemples et possibilités :

- > Visite guidée à pied du centre-ville historique
- > Visite (guidée ou non) de la 'Résidence' de Munich, le palais royal 'Residenz' (photo ci-dessous)
- > Visite (guidée ou non) du Château de Nymphenburg situé à quelques kms du centre-ville
- > Visite guidée du Bayerische Staatsoper
- > Le quartier des musées Pinacothèques et les expositions temporaires durant votre séjour :
 - .Pinakothek der Moderne
 - .Alte Pinakothek
 - .Neue Pinakothek
 - .Villa Lenbach ou 'Musée Lenbachhaus'
- > Excursion journée au Château de Neuschwanstein depuis Munich (compter 8-9 heures a priori selon les prestataires)



CONTACT & RÉSERVATION

Bulletin à renvoyer par email : info@weopera.com ou axel@mnk.cat

ou par courrier :

Axel RUIS - MNK LEISURE CONSULTING S.L. /weOpera

Plaza Navas 12 ent 1a

08004 - Barcelona - Espagne

MODALITÉS DE RÈGLEMENT :

Un acompte de 50% environ est demandé pour valider votre inscription au moment de la réservation ; le solde étant dû au plus tard deux mois avant le séjour.

Par virement sur le compte bancaire de l'agence de voyages MNK LEISURE CONSULTING S.L.

RÉFÉRENCE : 'MUNICH + 'votre nom''

Un règlement par carte bancaire pourra aussi être accepté.

Les confirmations de votre réservation correspondant à votre commande seront envoyées après la réception de votre premier versement.

Les documents de voyages correspondants à votre commande (bons de réservations) vous seront envoyés au plus tard une semaine avant le séjour.

MODALITÉS d'ANNULATION et de MODIFICATION :

Les conditions générales de vente sont consultables sur simple demande ou sur le lien ci-après : <https://www.weopera.com/conditionsdevente>

MERCI !

Nous sommes à votre entière disposition pour toute demande d'information complémentaire et toute suggestion, ainsi que pour adapter les programmes à vos besoins spécifiques.

Meilleures salutations,
Axel Ruis

INFORMATION ET RESERVATION :

Organisation technique des séjours touristiques et forfaits de voyages:

MNK LEISURE CONSULTING S.L.

Plaza Navas 12 ent 1a - 08004 - Barcelona - Espagne

ESB65938821

TEL. (0034) 687500078

EMAIL: INFO@WEOPERA.COM / AXEL@MNK.CAT

Retrouvez l'ensemble de nos propositions de séjours ici :

<https://www.weopera.com/offres-sejours-lyriques>

<https://www.weopera.com/sejours-wagneriens>

we Opera