

RENCONTRES WAGNÉRIENNES BARCELONE - MAI 2023

.PARSIFAL, Gran Teatre Liceu

.5e Mahler, L'Auditori

.9e Beethoven, Palau Música



PROGRAMME À LA CARTE

ACTIVITÉS PROPOSÉES du 24 au 28 mai 2023

Merci de bien indiquer lors de votre réservation les activités optionnelles choisies :

DATE	HEURE	INFORMATION RÉCAPITULATIVE	LIEU	PRIX	NOTE
mer 24 MAI	20h00	Récital Juan Diego Florez	PALAU MUSICA	+90€ ou +165€/pers.	optionnel
jeudi 25 MAI	10h00	Visite guidée d'un monument de GAUDI : Casa Batlló ou Pedrera ou Sagrada Familia		sur demande	optionnel
	19h00	OPÉRA PARSIFAL	LICEU	INCLUS**	ou possible le dimanche 28
vendredi 26 MAI	9h00	Excursion à 'Mont Salvat' : bus, visite guidée Montserrat avec déjeuner inclus (5h00, plus d'informations ci-après)*	MONTSERRAT	99€ /pers.*	optionnel
	19h00	CONCERT 5e Symphonie Gustav MAHLER	L'AUDITORI	INCLUS**	ou possible le dimanche 28
samedi 27 MAI	9h30	Visite guidée en français du centre-ville gothique / Ramblas +- 3h	Barcelona	35€ /pers.*	optionnel
	14h30	Apéritif et exposition d'oeuvres au Club Wagner	Club Wagner	Accès gratuit	optionnel
	18h30	CONCERT 9ème Symphonie BEETHOVEN	PALAU MUSICA	INCLUS	
	20h30	Dîner restaurant	lieu à définir	INCLUS	
dimanche 28 MAI	11h00	CONCERT 5e Symphonie Gustav Mahler	L'AUDITORI	INCLUS**	ou possible le vendredi 26
	18h00	OPÉRA PARSIFAL	LICEU	INCLUS**	ou possible le jeudi 25 mai

NOTES IMPORTANTES :

Certains horaires ou lieux pourraient éventuellement être sujets à modification d'ici mai 2023.

*Activités sous réserve d'un nombre minimum de participants.

**Le concert à L'Auditori : 5e Symphonie Mahler est inclus le vendredi 26 mai OU le dimanche 28 mai

**L'opéra Parsifal est inclus le jeudi 25 OU le dimanche 28 mai (supplément possible pour les deux dates)

PROGRAMME GÉNÉRAL DES ACTIVITÉS À LA CARTE

MERCREDI 24 MAI 2023

20h00, RECITAL au PALAU de la música Catalana : Juan Diego Florez

JEUDI 25 MAI 2023

17h30-18h00, Verre de bienvenue au Circulo del Liceo (tenue correcte exigée)

19h00, Opéra PARSIFAL au LICEU (ou dimanche, date au choix)

VENDREDI 26 MAI

9h00, Excursion et visite guidée à MONTSERRAT avec déjeuner inclus (retour vers 15h00)

19h00, Concert à L'Auditori : 5e Symphonie Gustav MAHLER (ou dimanche, date au choix)

SAMEDI 27 MAI

9h30, Visite guidée à pied en français du centre-ville gothique / Ramblas (environ 3h00)

14h30, Exposition d'œuvres wagnériennes avec cocktail au Club Wagner Barcelona

18h30, CONCERT au PALAU de la música Catalana : 9ème Symphonie BEETHOVEN

20h30, Dîner en commun au restaurant

DIMANCHE 28 MAI

11h00, Concert à l'Auditori : 5e Symphonie Gustav MAHLER (ou vendredi, date au choix)

18h00, Opéra PARSIFAL au LICEU (ou jeudi, date au choix)

REMARQUES IMPORTANTES : Certains horaires peuvent être sujets à modification d'ici mai 2023.



dates et prix des séjours 3 nuits du 25 au 28 mai

LE SÉJOUR COMPREND,

- L'hébergement 3 NUITS avec petit-déjeuner inclus en hôtel 3* ou 4* du centre-ville
- Les taxes de séjours touristiques
- Le billet pour l'opéra 'PARSIFAL' au LICEU en catégorie de place 'zone 3 LILAS' (autres catégories sur demande, voir ci-après)
- Le billet pour le concert à L'AUDITORI en catégorie 'zone Platea / Parterre'
- Le billet pour le concert au PALAU DE LA MÚSICA en catégorie 1A
- Un déjeuner ou un dîner en commun au restaurant le samedi 27 mai
- Exposition et cocktail au Club Wagner Barcelona (entrée libre et gratuite)
- Accueil et assistance pendant le séjour

LE PRIX DU SÉJOUR NE COMPREND PAS,

- Les transports et transferts
- Les déjeuners et dîners en option (sauf le repas au programme)
- Les activités et visites optionnelles : sur demande (voir programme à la carte)
- Les nuits supplémentaires optionnelles : sur demande selon l'hôtel choisi

PRIX - SÉJOURS de 3 NUITS	Logement en chambre double / twin	Logement en chambre individuelle / single
Hôtel ARC LA RAMBLA 3*	790 € /personne	990 € /personne
Hôtel ESPAÑA 4*	950 € /personne	1340 € /personne
Hôtel Barcelona CATEDRAL 4*	sur demande	sur demande

Tous les prix sont indiqués par personne. Les frais de gestion sont inclus.

LICEU SUPPLÉMENT CATÉGORIE ZONE 1 BLEUE +70€ sur demande sous réserve de disponibilité
LICEU SUPPLÉMENT CATÉGORIE ZONE 2 ROUGE +40€ sur demande sous réserve de disponibilité

NUITS SUPPLÉMENTAIRES : SUR DEMANDE SELON L'HÔTEL CHOISI

AUTRES DATES OU DURÉES : DEVIS PERSONNALISÉS SUR DEMANDE



dates et prix des séjours 2 nuits et opéra 'Parsifal'

LE SÉJOUR COMPREND,

- L'hébergement 2 NUITS avec petit-déjeuner inclus en hôtel 3* ou 4* du centre-ville
- Les taxes de séjours touristiques
- Le billet pour l'opéra 'PARSIFAL' au LICEU en catégorie de place 'zone 3 LILAS' (autres catégories sur demande, voir ci-après), date le 25 mai ou le 28 mai
- Accueil et assistance pendant le séjour

LE PRIX DU SÉJOUR NE COMPREND PAS,

- Les transports et transferts
- Les déjeuners et dîners en option : sur demande (voir programme à la carte)
- Les activités et visites optionnelles : sur demande (voir programme à la carte)
- Les nuits supplémentaires optionnelles : sur demande selon l'hôtel choisi

PRIX - SÉJOURS de 2 NUITS	Logement en chambre double / twin	Logement en chambre individuelle / single
Hôtel ARC LA RAMBLA 3*	399 € /personne	499 € /personne
Hôtel ESPAÑA 4*	sur demande	sur demande
Hôtel Barcelona CATEDRAL 4*	sur demande	sur demande

Tous les prix sont indiqués par personne. Les frais de gestion sont inclus.

LICEU SUPPLÉMENT CATÉGORIE ZONE 1 BLEUE +70€ sur demande sous réserve de disponibilité
LICEU SUPPLÉMENT CATÉGORIE ZONE 2 ROUGE +40€ sur demande sous réserve de disponibilité

NUITS SUPPLÉMENTAIRES : SUR DEMANDE SELON L'HÔTEL CHOISI

AUTRES DATES OU DURÉES : DEVIS PERSONNALISÉS SUR DEMANDE

OPÉRA · LICEU

PARSIFAL, Richard Wagner

Festival scénique sacré basé sur les légendes médiévales du Saint Graal et de la lance de Longinus, Parsifal est la dernière partition de Richard Wagner. De caractère symbolique, il illustre mieux que tout autre opéra le concept de rédemption. Parsifal, le héros qui ignore ses propres origines et même son nom, personnifie l'innocence et la compassion.

Cette production de Claus Guth, sûrement l'une des plus acclamées, a pour point de mire la vieille Europe si bien explorée dans La Montagne magique de Thomas Mann. Coproduite par le Gran Teatre del Liceu et l'Opernhaus Zürich en 2011, elle interprète la pièce hors du contexte de l'époque à laquelle elle a été écrite. La recherche d'un rédempteur par les chevaliers du Graal est en corrélation avec la désorientation et la quête de sens des années qui ont suivi la Première Guerre mondiale, et reflète finalement les événements qui ont conduit au coup d'État en Allemagne en 1933 : un hôpital pour blessés de guerre en décomposition, inondé de traumatismes et de découragement, où les espoirs placés dans un nouveau leader ne mèneront qu'à un nouveau désastre. Centré sur le symbole et le mythe, il montre la déchéance morale et physique dans le destin d'une saga familiale. Un conflit que l'amour et le pardon pourront résoudre.

Josep Pons, ancien enfant de chœur de Montserrat qui rêvait de ce titre depuis ses années au monastère, nous conduira à travers les mystères de cet extraordinaire monument musical avec une distribution vocale de luxe comprenant Nikolai Schukoff, Elena Pankratova, René Pape, Matthias Goerne et Evgeny Nikitin. Sans aucun doute l'un des moments les plus émouvants de la saison.

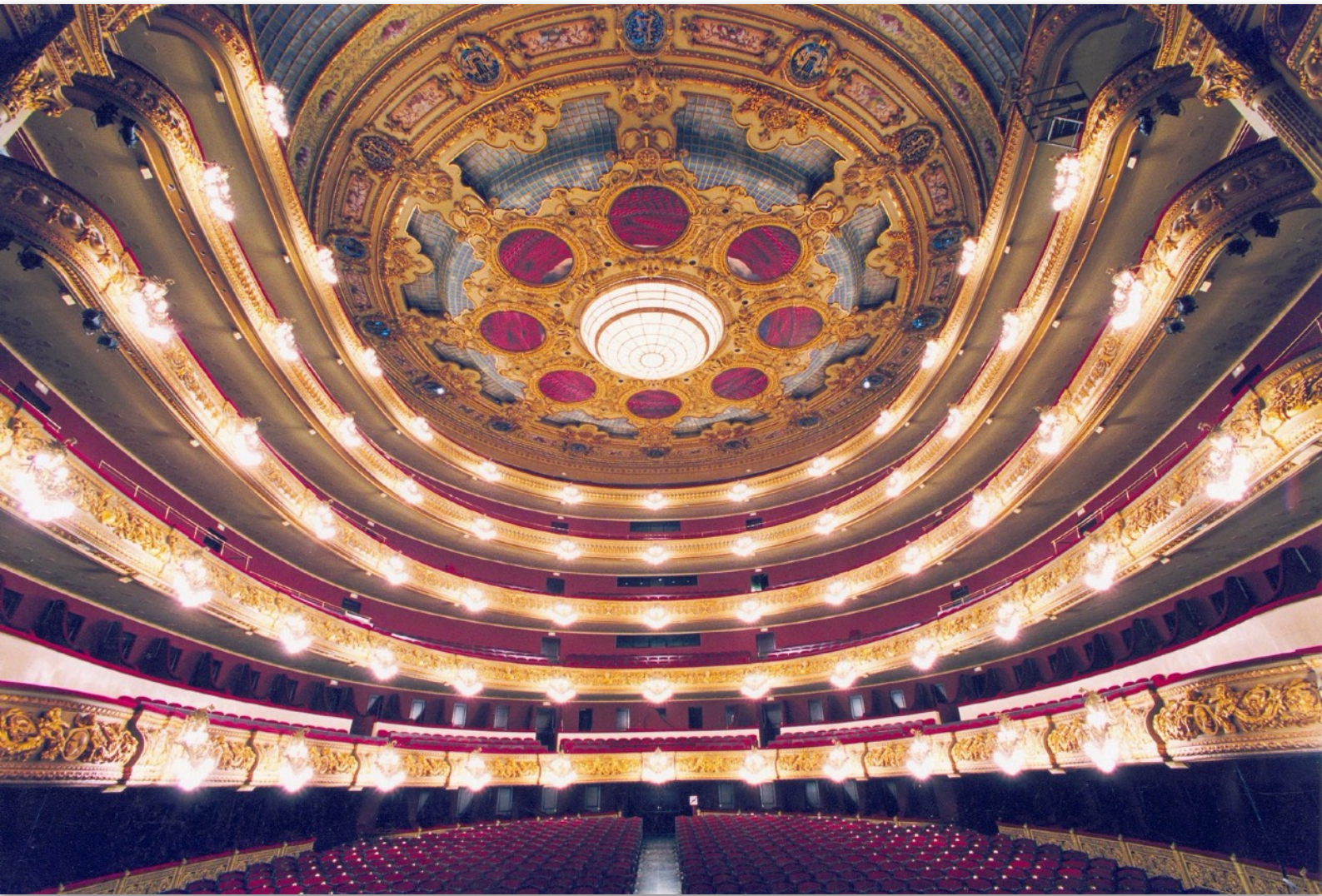
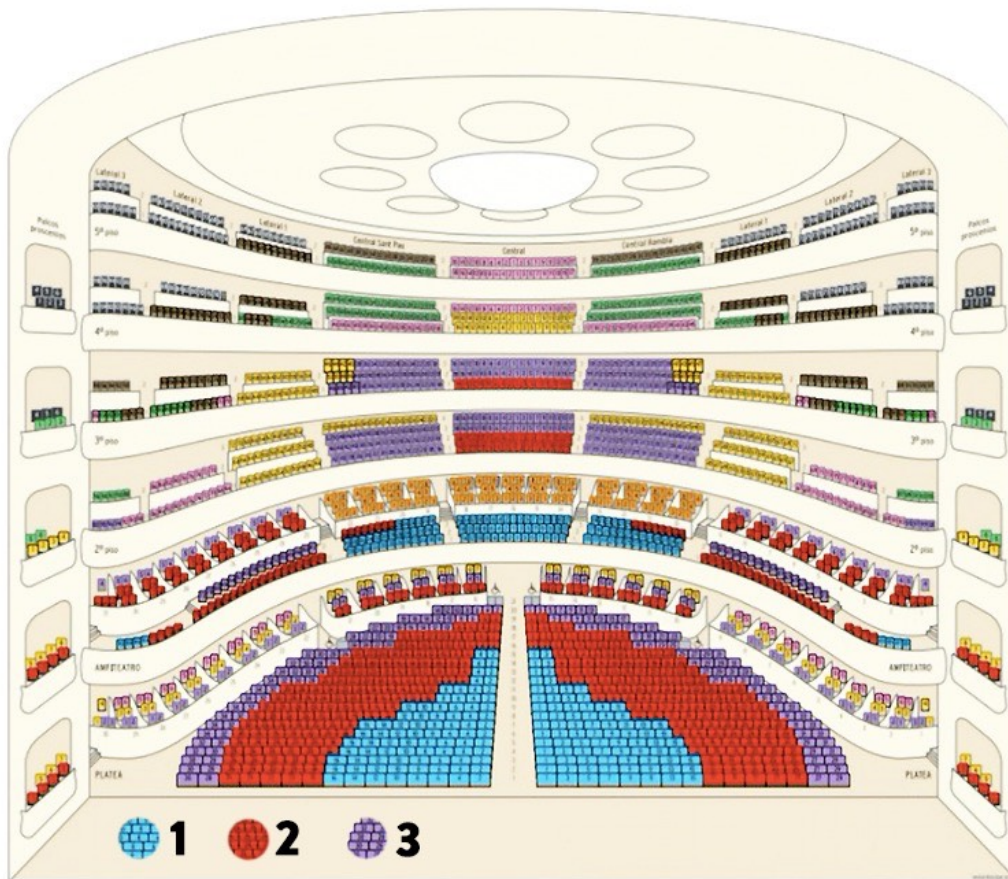
DATES : 25, 28, 30 MAI, 2, 4, 7 JUIN 2023 - Durée approximative 5h10

Fiche artistique

Direction musicale : Josep Pons
Direction artistique / mise en scène : Claus Guth
Escenografía et costumes : Christian Schmidt
Coreografía : Volker Michl
Lumières : Jürgen Hoffman
Videoartista : Andi A. Müller
Production : Gran Teatre del Liceu

Distribution

Parsifal : Nikolai Schukoff
Kundry : Elena Pankratova
Gurnemanz : René Pape
Amfortas : Matthias Goerne
Klingsor : Evgeny Nikitin
Titirel : Paata Burchuladze
1ère fille-fleur : Isabella Gaudí
2e fille-fleur : Núria Vilà
3e fille-fleur : Karina Demurova
4e fille-fleur : Sonia de Munck
5e fille-fleur : Mercedes Gancedo
6e fille-fleur : Marifé Nogales
1er cavalier : Josep Fadó
2e cavalier : Felipe Bou
1er écuyer : Cristina Toledo
2e écuyer : Clare Presland
3e écuyer : Moisés Marín
4e écuyer : en attente
Une voix : Clare Presland
Danseur : Joaquín Fernández



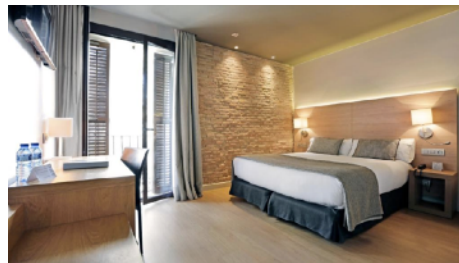
hébergements

Les hôtels proposés ci-dessous sont situés dans le centre-ville, quartier des Ramblas 'Ciutat Vella' (*vieille ville*) et à proximité du Liceu, de la Boquería, de la Plaza Catalunya et de la Plaza Real.

HÔTEL ARC LA RAMBLA 3*

<https://hotelarclarambla.com/>

L'hôtel **Arc La Rambla** est un hôtel 3 étoiles confortable, situé sur les fameuses **Ramblas** en plein cœur de Barcelone, où convergent deux des quartiers les plus célèbres de Barcelone : le Raval et le Quartier Gothique. Son emplacement privilégié - à quelques minutes du port, à 100m des stations de métro **Liceu** et **Drassanes** et à 10 minutes de la Place de Catalogne - vous permettra de découvrir les sites architecturaux et culturels incontournables de Barcelone tel que le marché de **La Boqueria** situé à seulement quelques minutes à pied. Les chambres climatisées sont décorées de manière simple, confortable et attrayante. Chacune d'entre elles comprend une télévision par satellite et une salle de bains privative. Le matin un petit-déjeuner buffet copieux vous sera proposé au restaurant de l'hôtel.



HÔTEL BARCELONA CATEDRAL 4*

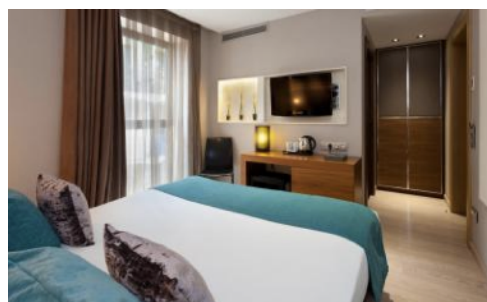
<https://www.barcelonacatedral.com/fr/>

Le quartier gothique se trouve aux portes de l'hôtel et, à quelques minutes à pied, la cathédrale, la Plaça del Rei, Las Ramblas, la Plaça de Catalunya, le Palais de la musique, le musée Picasso, la basilique Santa María del Mar...

HÔTEL ESPAÑA 4*

<https://www.hotelespanya.com/fr/>

ART, HISTOIRE & DESIGN. L'hôtel **España** est un établissement 4* situé au cœur du centre historique de Barcelone : à 100 mètres de la Rambla, du marché de la Boqueria et du Gran Teatre del Liceu... et des innombrables curiosités qui font de Barcelone l'une des villes les plus cosmopolites d'Europe. L'hôtel España, considéré comme un joyau de l'Art nouveau catalan, fut fondé en 1859 sous le nom de Fonda de España. Au début du XXe siècle, sa restauration fut confiée au célèbre architecte de moderniste Lluís Domènech i Montaner, en collaboration avec Eusebi Arnau et Ramón Casas. Piscine avec terrasse panoramique, restaurant gastronomique, bars et salles de réunions.



CONCERT - PALAU DE LA MÚSICA

‘NEUVIÈME SYMPHONIE, BEETHOVEN’

Date : samedi 27 MAI 18h30

PROGRAMME :

C. SHAW: Music in common time

L. VAN BEETHOVEN: Sinfonía núm. 9 “Coral”

FICHE ARTISTIQUE :

María Hinojosa, *soprano*

Marta Valero, *mezzosoprano*

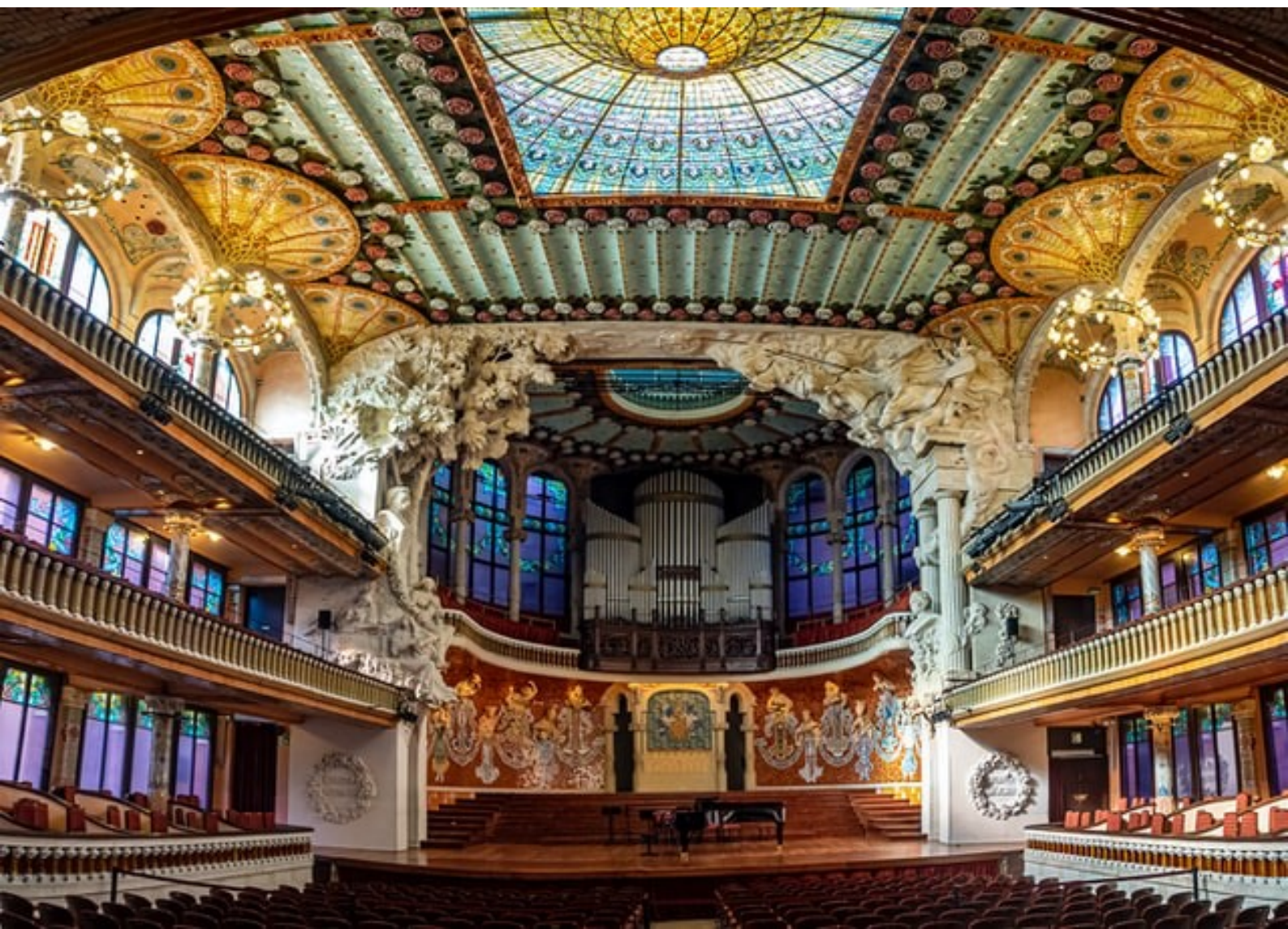
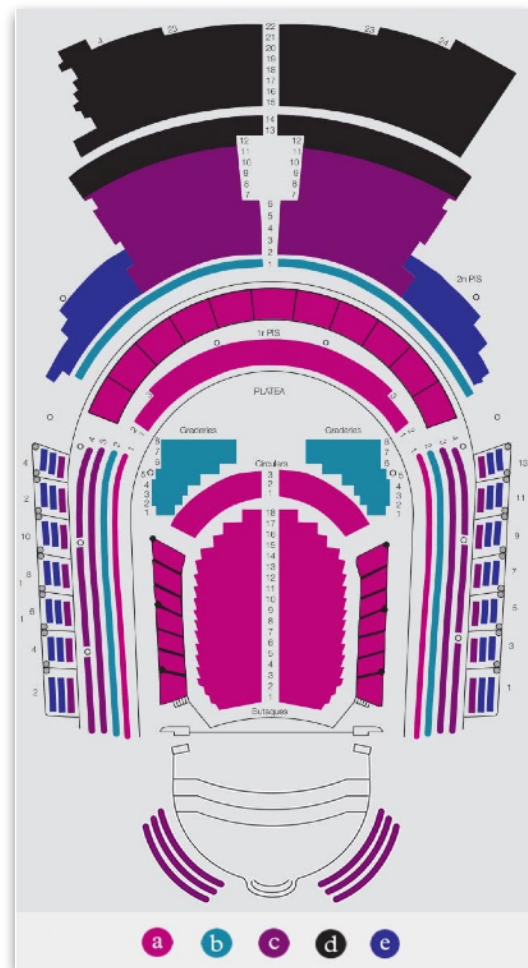
Marc Sala, *tenor*

Josep-Ramón Olivé, *barítono*

Orfeo Català (Pablo Larraz, directeur)

Orquestra Simfònica del Vallès

Marzena Diakun, *direction musicale*



CONCERT • L'AUDITORI

'SYMPHONIE n°5 Gustav MAHLER'

DATES :

vendredi 26 mai à 19h00

samedi 27 mai à 19h00

dimanche 28 mai à 11h00

Orchestre : OBC Barcelona Symphony Orchestra

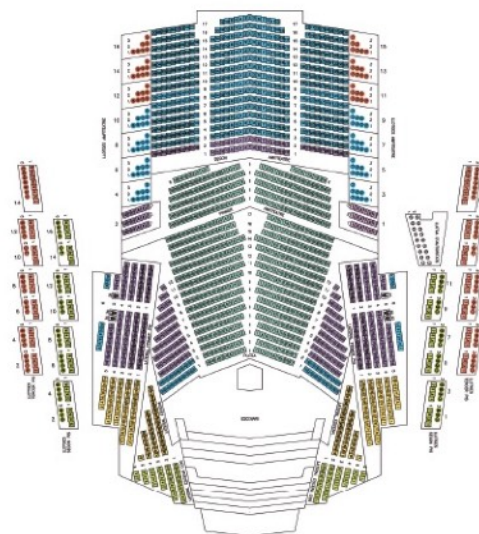
Ludovic Morlot : direction musicale

Programme :

Gérard Pesson: *Aggravations et final* (2002) 15' (Première nationale, en Espagne)

Gustav Mahler: *Symphonie n°5 en do # m* (1902) 68'

L'AUDITORI



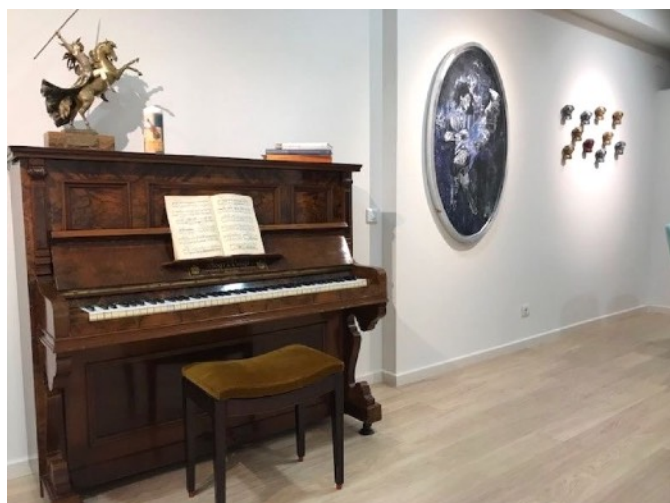
- | | | | |
|---------------|---|---------------|---|
| ZONA 1 | Platea, 1r amfiteatre | ZONA 4 | Platea lateral F-1-12, lateral 1r pis F.6, llotges d'amfiteatre 3-10, 2n amfiteatre F. 3-17 |
| ZONA 2 | Platea lateral F-3-12, lateral 1r pis F.15 (zona A), llotges d'amfiteatre 1-2, 2n amfiteatre F. 1-2 | ZONA 5 | Lateral escena (zona B), llotges de 2n pis |
| ZONA 3 | Lateral 1r pis F. 1-5 (zona B), lateral escena (zona A) | ZONA 6 | Llotges d'amfiteatre 11-16, llotges de 3r pis |



Club Wagner Barcelona

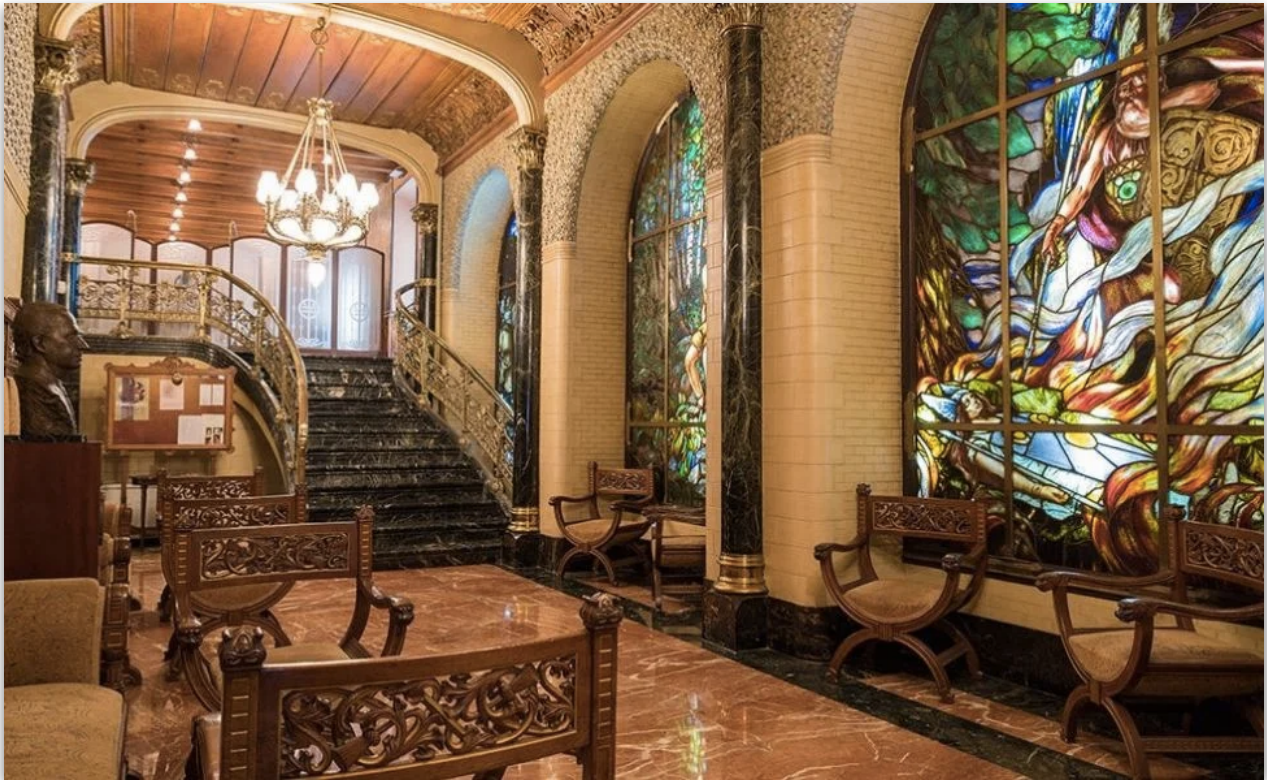


Exposition de peintures et d'œuvres d'arts wagnériennes suivi d'un cocktail de bienvenue !
Date : Vendredi 26 mai à 16h30 (heure à confirmer)



Círculo del Liceo

ORGANISATION DE VISITE OU D'UN REPAS OU D'UN COCKTAIL : EN ATTENTE DE CONFIRMATION



excursions, visites & activités optionnelles

EXCURSION DEMI-JOURNÉE DEPUIS BARCELONA À 'MONT SALVAT' / MONTSERRAT*

L'histoire de l'opéra Parsifal de Richard Wagner se situe d'ailleurs dans les montagnes de Mont Salvat.
"Dans un pays lointain, inaccessible à vos pas, il y a un château appelé Mont Salvat."

EXCURSION PROGRAMMÉE VENDREDI 26 MAI à 9h00

GUIDE PRIVÉ, DÉPART en bus de BARCELONE (durée totale environ 6h00)

Lors de cette excursion d'une demi-journée, visitez le lieu le plus célèbre de Catalogne. Montserrat signifie montagne dentelée en catalan, en raison de l'aspect particulier de ses formations rocheuses.

Dans la visite 'Montserrat Cultura' est inclus :

Entrée à l'Espace audiovisuel "Montserrat Portes Endins"

Dégustation de liqueurs de Montserrat

Visite de la basilique et du sanctuaire de la Vierge

Visite du Musée de Montserrat et du chœur de la Maîtrise de Montserrat : Salve Regina et Virolai

Déjeuner au restaurant 'ABAT CISNEROS' - Menu avec entrée, plat, dessert et boissons.

Prix par personne AVEC déjeuner : 99 euros*

Prix par personne SANS déjeuner : 74 euros*

EXCURSION ET PRIX sous réserve d'un nombre minimum de participants - sujet à révision ou à annulation de l'activité si inférieur.

AUTRES VISITES POSSIBLES SUR DEMANDE :

- VISITE GUIDÉE À PIED DU CENTRE-VILLE RAMBLAS QUARTIER GOTHIQUE (samedi 26 mai)
- VISITE GUIDÉE DE LA SAGRADA FAMILIA
- VISITE GUIDÉE DE LA PEDRERA ou LA CASA BATLLÓ ou PALAU GUËLL
- EXCURSION À GIRONA
- ETC.



Bulletin - Formulaire d'inscription

Merci de remplir les champs des tableaux ci-dessous en fonction de vos choix de dates de séjour et d'hébergement, ainsi que vos informations personnelles de contact.

	INFORMATIONS POUR LA RÉSERVATION
DATES choisies (du / au)	
NOMBRE de personnes	
HÔTEL choisi	
NOMBRE de chambres	
TYPE de chambres (double, twin 2 lits, individuelle)	
PRIX PAR PERSONNE (séjour hors activités à la carte)	
Activités optionnelles souhaitées (autre spectacle, nuit supplémentaire, etc.)	
REMARQUES	

	INFORMATIONS PERSONNELLES POUR LA FACTURATION
NOM	
PRENOMS	
Numéros de passeports ou de CNI des participants	
Date de naissance des participants	
TÉLÉPHONE FIXE	
TÉLÉPHONE PORTABLE	
EMAIL	
ADRESSE	

CONTACT & RÉSERVATION

Plus d'information et réservations par email ou téléphone.

par email : info@weopera.com ou axel@mnk.cat

par téléphone : (0034) 687500078

ou par courrier :

Axel RUIS - MNK LEISURE CONSULTING S.L.

Adresse : Plaza Navas 12 entresuelo 1a - 08004 - Barcelona - Espagne

MODALITÉS DE RÈGLEMENT :

Par virement sur le compte bancaire de l'agence de voyages MNK LEISURE CONSULTING S.L.

IBAN et SWIFT (BIC) : ces informations apparaîtront dans votre facture.

RÉFÉRENCE exemple : 'BARCELONA + 'votre nom''

Un règlement par carte bancaire pourra aussi être accepté (mais non par chèque).

Les confirmations de votre réservation correspondant à votre commande seront envoyées après la réception de votre premier versement.

Les documents de voyages correspondant à votre commande (bons de réservations) vous seront envoyés au plus tard une semaine avant la date de départ.

MODALITÉS d'ANNULATION et de MODIFICATION :

Les conditions générales de vente sont consultables sur simple demande ou sur le lien ci-après :

<https://www.weopera.com/conditionsdevente>

MERCI !

Nous sommes à votre entière disposition pour toute demande d'information complémentaire et toute suggestion, ainsi que pour adapter les programmes à vos besoins spécifiques.

Meilleures salutations,

Axel Ruis

INFORMATION ET RESERVATION :

Organisation technique des séjours touristiques et forfaits de voyages:

MNK LEISURE CONSULTING S.L.

Plaza Navas 12 ent 1a - 08004 - Barcelona - Espagne

ESB65938821

TEL. (0034) 687500078

EMAIL: INFO@WEOPERA.COM / AXEL@MNK.CAT

Retrouvez l'ensemble de nos propositions de séjours ici :

<https://www.weopera.com/offres-sejours-lyriques>

<https://www.weopera.com/sejours-wagneriens>

we Opera